

RØRMASTER/MONOPOLES

- I KONSTRUKTIONS- OG KONSEKVENSKLASSE: KK1-CC1

Mobiloperatørerne har grupperet og klassificeret de mest udbredte konstruktionstyper, de benytter iht. gældende konstruktionsklasser fra BR18.

BESKRIVELSE:

Monopoles (rørmaster) er en simpel indspændt konstruktion, som benyttes inden for teleindustrien. Monopoles benyttes tit som alternativ til gittermaster, hvor der ønskes en mere slank konstruktion.

Rørmaster/ monopoles består typisk af rørsektioner i stål og er funderet med stål- eller betonfundamenter. Fundamentet er normalt udført som pælefundering (boret eller rammet pæl), men kan også være udført som direkte fundering (pladefundament).

Primær belastning af konstruktionen er som oftest vindlast, og størst risiko for et evt. kollaps vil ske i forbindelse med stor vindbelastning.

- Typisk højde er mellem 10m til 36m, men findes både lavere og højere.
- Placeres typisk hvor det ikke er muligt at anvende eksisterende høje konstruktioner til placering af antenner.
- Mindre samt slanke stålskorstene kan sidestilles med monopoles

Denne form for konstruktion er klassisk og betegnes som:

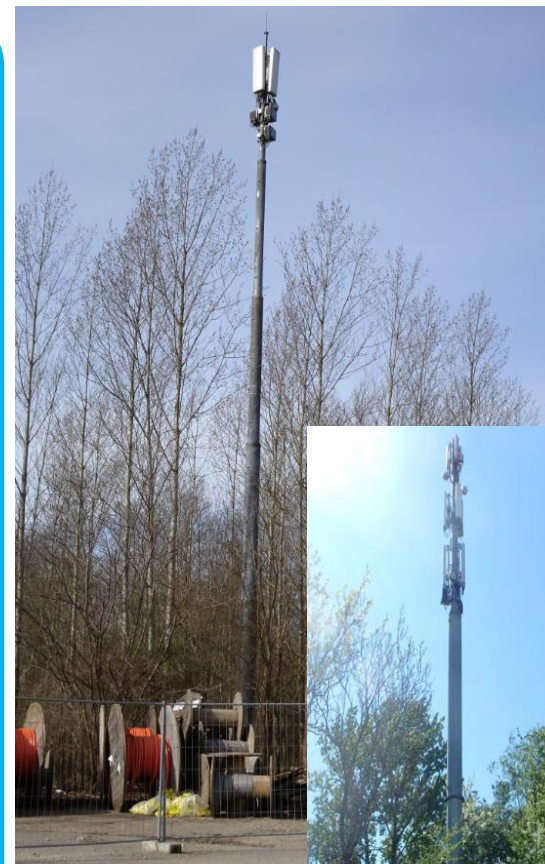
TRADITIONEL OG SIMPEL

Følgende SKAL være gældende, for at en Monopole/Rørmast kan placeres i KK1-CC1:

- Masten er placeret i åbne omgivelser og kan IKKE kollidere med bebyggelser, større færdselsårer/befærdede områder
- Der er anvendt gængse og typiske beregningsmetoder samt konstruktionsmaterialer.
- Der er ikke væsentlige miljømæssige eller sociale konsekvenser ved et svigt.

KONSEKVENNS VED SVIGT:

- CC1: Iht. det Nationale annek (F) - DS/EN 1990 DK NA:2019 rev. 2019-09-09 indplaceres "Master langt fra bebyggelse og befærdet områder" i Lav konsekvensklasse, KK1-CC1.



KK1 + CC1 Monopole, Rørmaster eller stålskorstene der ved svigt IKKE kan kollidere med bebyggelse eller større færdselsårer/ befærdede områder, f.eks. som illustreret ved en monopole ved en øde opbevaringsplads eller i kanten af et bevokset areal.