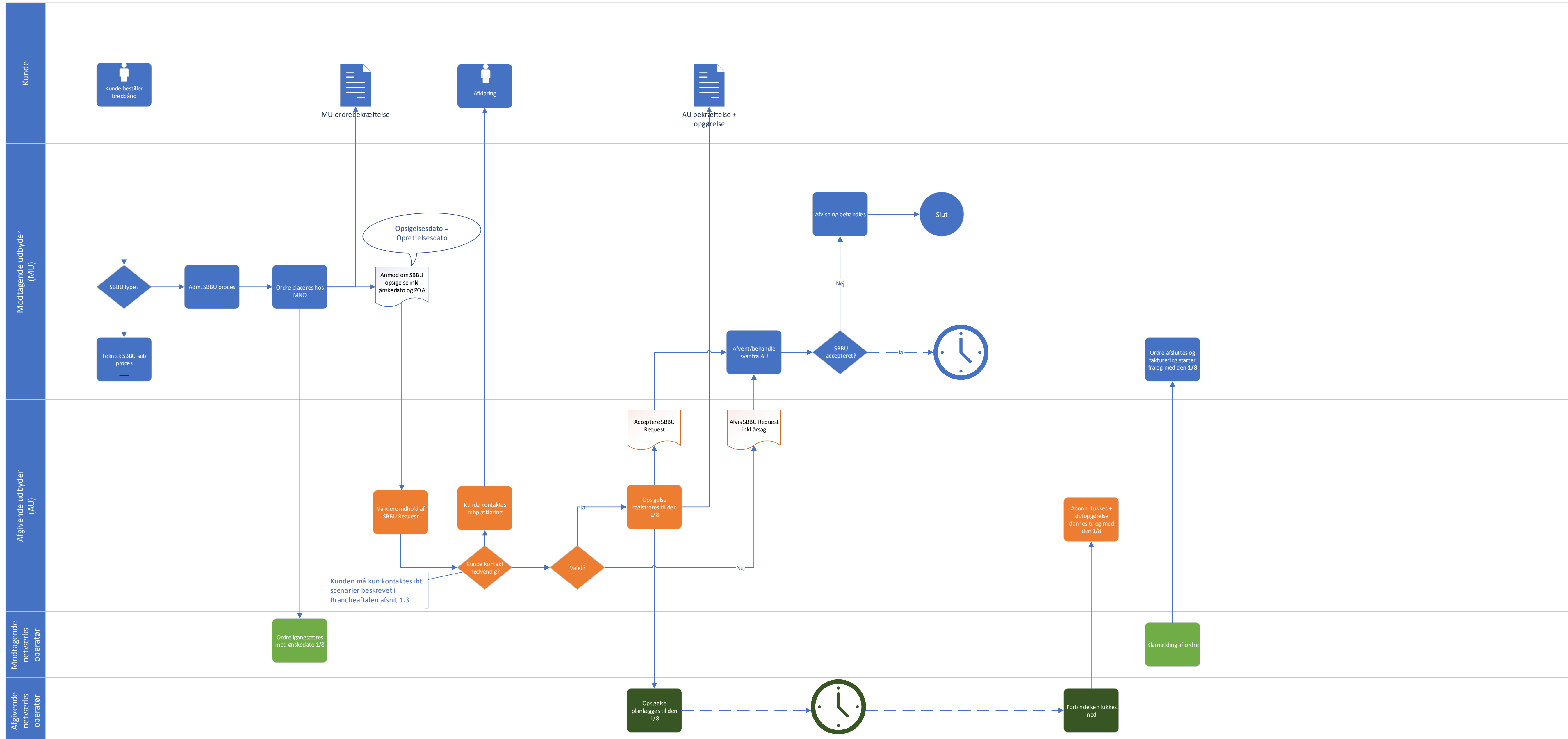
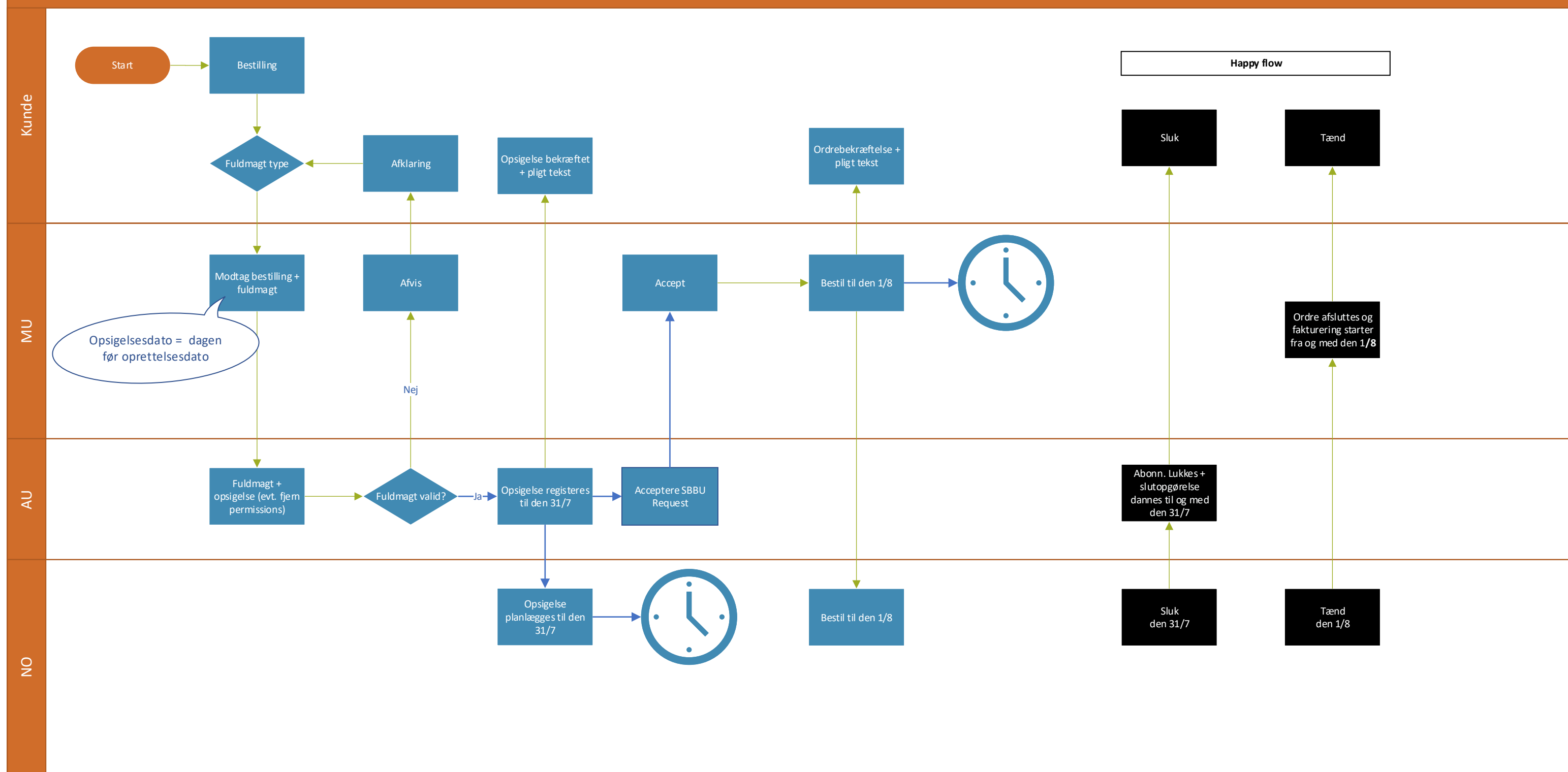


Proces for iværksættelse af Administrativ SBBU (solskinsscenario)

Case: Kunde ligger ordre hos Udbyder A og køber et MNO A produkt. Samtidig beder kunden om at få internet produkt hos Udbyder B opsagt. Sidste nævnte produkt leveres via MNO B.

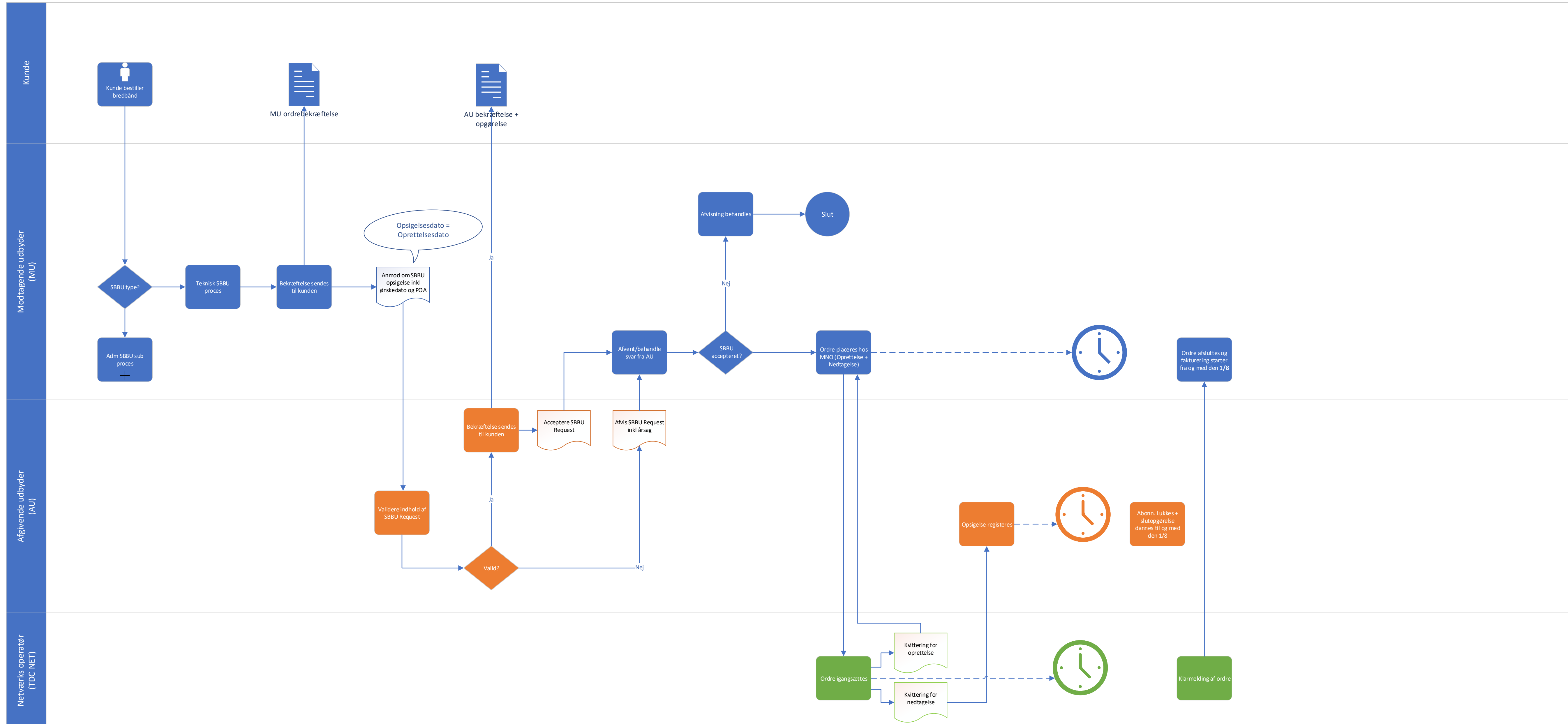


Proces for iværksættelse af Teknisk SBBU (solskinsscenario)



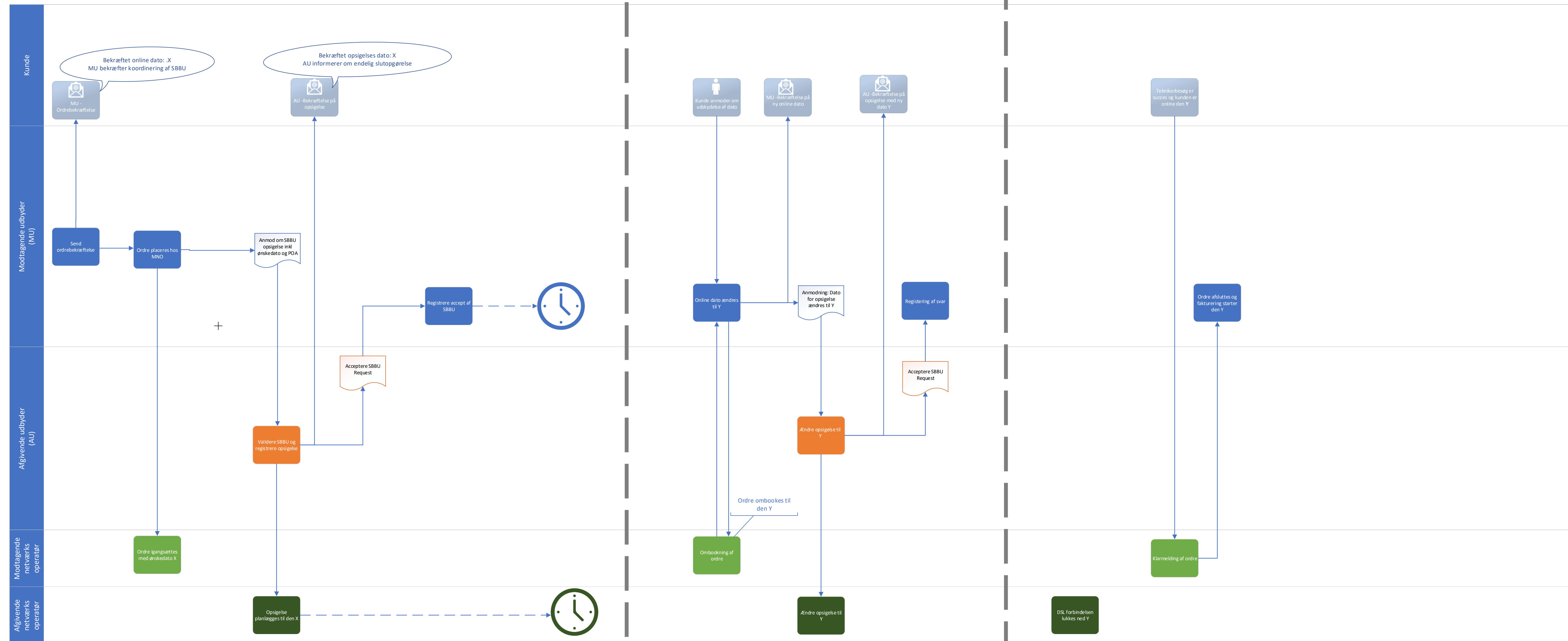
Proces for iværksættelse af Teknisk SBBU – DSL til DSL (Solskinsscenario)

Case: Kunde ligger ordre hos Udbyder A og køber et MNO A produkt. Samtidig beder kunden om at få internet produkt hos Udbyder B opsagt. Sidste nævnte produkt leveres via MNO B.



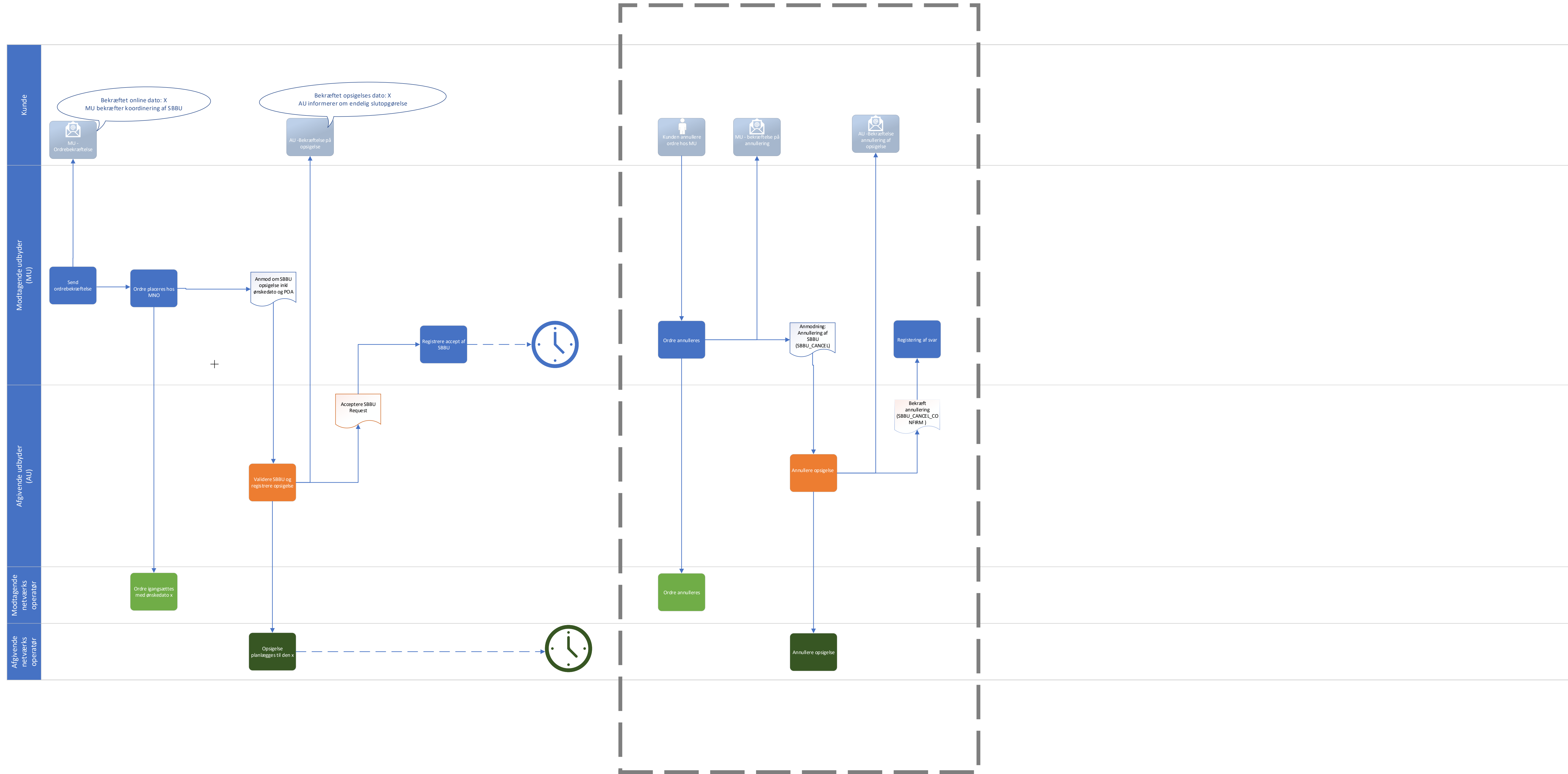
SBBU - forlængelse initieret af MNO (grav, tekniker, o.l.)
SBBU - udskydelse initieret af kunden

Case:
 Kunde har lagt en ordre hos MU med bekræftet dato X. MNO initierer en forlængelse pga. frost i jorden. Ordren ombokses til Y eller
 eller
 Kunde har lagt en ordre hos MU med bekræftet dato X. Kunden initierer en forlængelse pga. ferie. Ordren ombokses til Y



Proces for annullering af SBBU (MU)

Case: Kunde kontakter MU og beder om at få sin ordre annulleret og dermed også SBBU skiftet. Kan både være administrativ- og teknisk SBBU



Proces for annullering af SBBU (AU)

Case: Kunde kontakter AU og beder om at få sin ordre annulleret. Kan både være administrativ- og teknisk SBBU. AU skal altid henvise slutkunden til at kontakte MU med henvisning til, at slutkunden har givet MU fuldmagt til, at MU må koordinere opsigelsen på slutkundens vegne. Hvis der opstår et tvist mellem MU og slutkunde, og disse parter derfor ikke kan opnå enighed, så har AU mulighed for at kontakte MU per telefon mhp. at initiere en annullering på slutkundens vegne.

